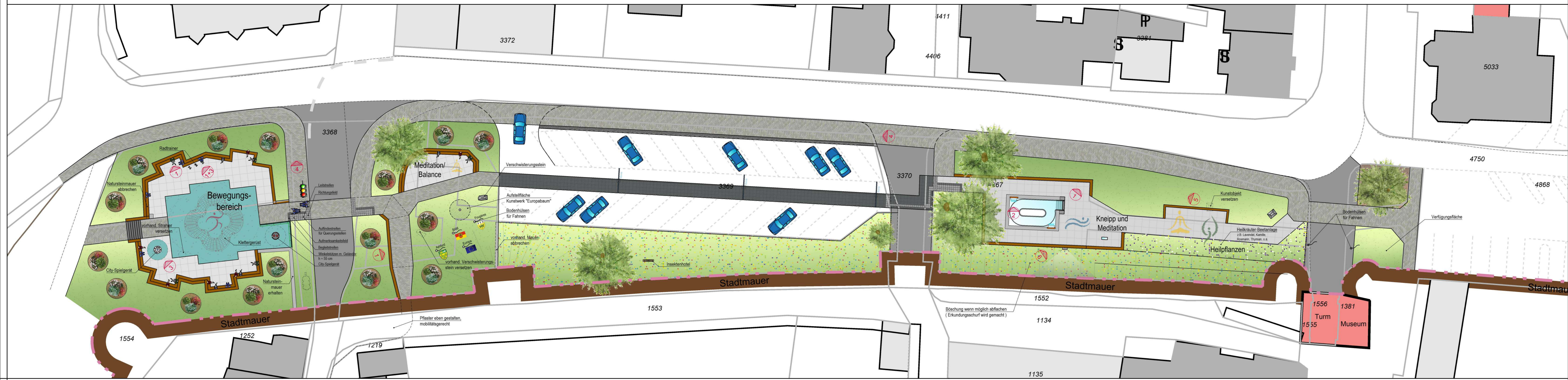
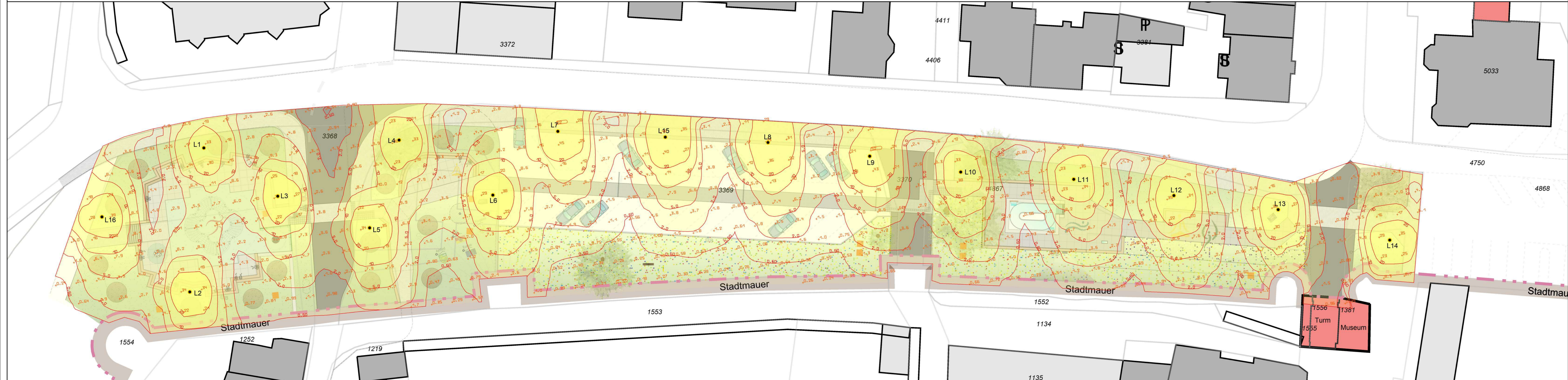


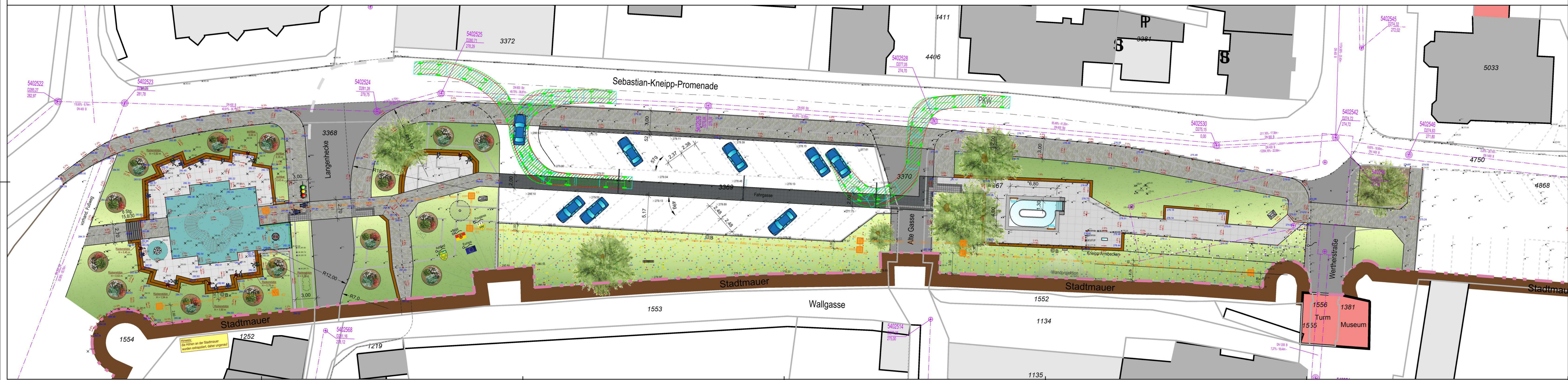
Lageplan Oberflächenbefestigung und Gestaltung, M 1:200



Lageplan Beleuchtungskonzept, M 1:200



Lageplan Deckenhöhen, Bewuchs und technische Detailangaben, M 1:200



Bilder



Legende:

- Asphalt
- Pflaster Gehweg, Farbe: Muschelkalk
- Betonsteinplatten mit Pflasterbändern aus Naturstein-Kleinpflaster
- Gummigranulatplatten
- Rindenmulch
- Holzspanfüllung
- Grünfläche
- Streublumenwiese
- Heilpflanzenbeet
- Natursteinläuferband
- geplante Randbegrenzung
- vorhandene Parkplatzmarkierung
- Parkplatzmarkierung, Alternativvorschlag
- Pflanzinsel mit Stahlblechfassung
- vorhandene Bäume
- vorhandene Mauer
- geplante Mauer
- vorhandene Höhenangabe
- geplante Höhe mit Gefälleangabe
- Gedenkstein/ Kunstobjekt, bestehender Standort
- Gedenkstein/ Kunstobjekt, neuer Standort
- Bild-Nummerierung
- Beamer für Wandprojektion
- gepl. Leuchte
- Lichtkegel mit Lux-Angabe
- Bodenhüllen für Fahnen
- Kabelrohr, DA 110, 2-zügig
- Kabelziehschacht
- Bodenauslassdose
- Insektenhotel
- vorhand. Mischwasserkanal

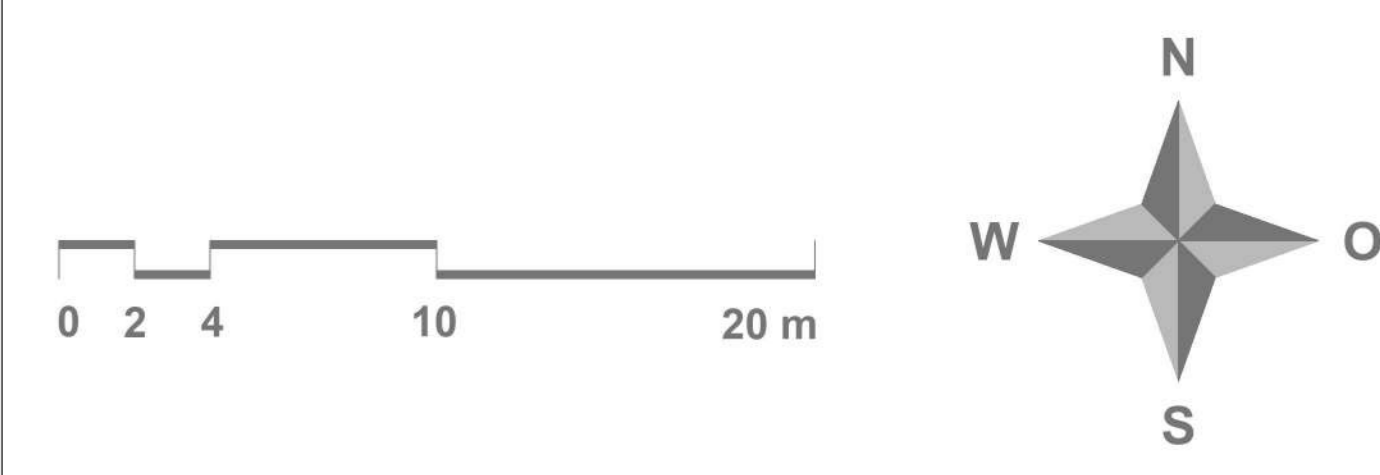


Bild-Nr. 5



Bild-Nr. 6



Die 5 Säulen des Sebastian Kneipp

- Wasser
- Bewegung
- Heilpflanzen
- Balance
- Ernährung

INGENIEURBERATUNG LORENZ
 BERATUNGS INGENIEUR-INGENIEURKAMMER G.U.V. RW
 INGENIEURBÜRO FÜR
 BAUWERKERHALTUNG
 INFRASTRUKTUR
 TIEF- UND HOCHWEHRBAU
 TRAGWERKSPLANUNG

Projekt: **Stadt Bad Münstereifel**
 Ort: **Bad Münstereifel**
 Projektbeschreibung: **ISEK-Neuordnung und Umgestaltung des Europaplatzes**

Planungsart: **Ausführungsplanung** | Plan: **Lageplan**
 Plannummer: **A-01d** | Maßstab: **1:200** | Blatt: **CL - 10/2020** | Geometrie: **WK - 07.10.2020**
 Projektdatum: **11-20-05** | Projektdatum: **05.2.2021** | Datum: **A-01d_LP_Europaplatz.dwg** | Geprüft:

IBL Ingenieurberatung Lorenz GmbH
 Schanzstraße 40 - 42
 53802 Bad Münstereifel-Röhrenschiff
 E-Mail: ing-ber@lorenz-ib.de
 Telefon: +49 22 57 - 94 10 0
 Fax: +49 22 57 - 94 10 33
 USt-IdNr.: DE275628242